

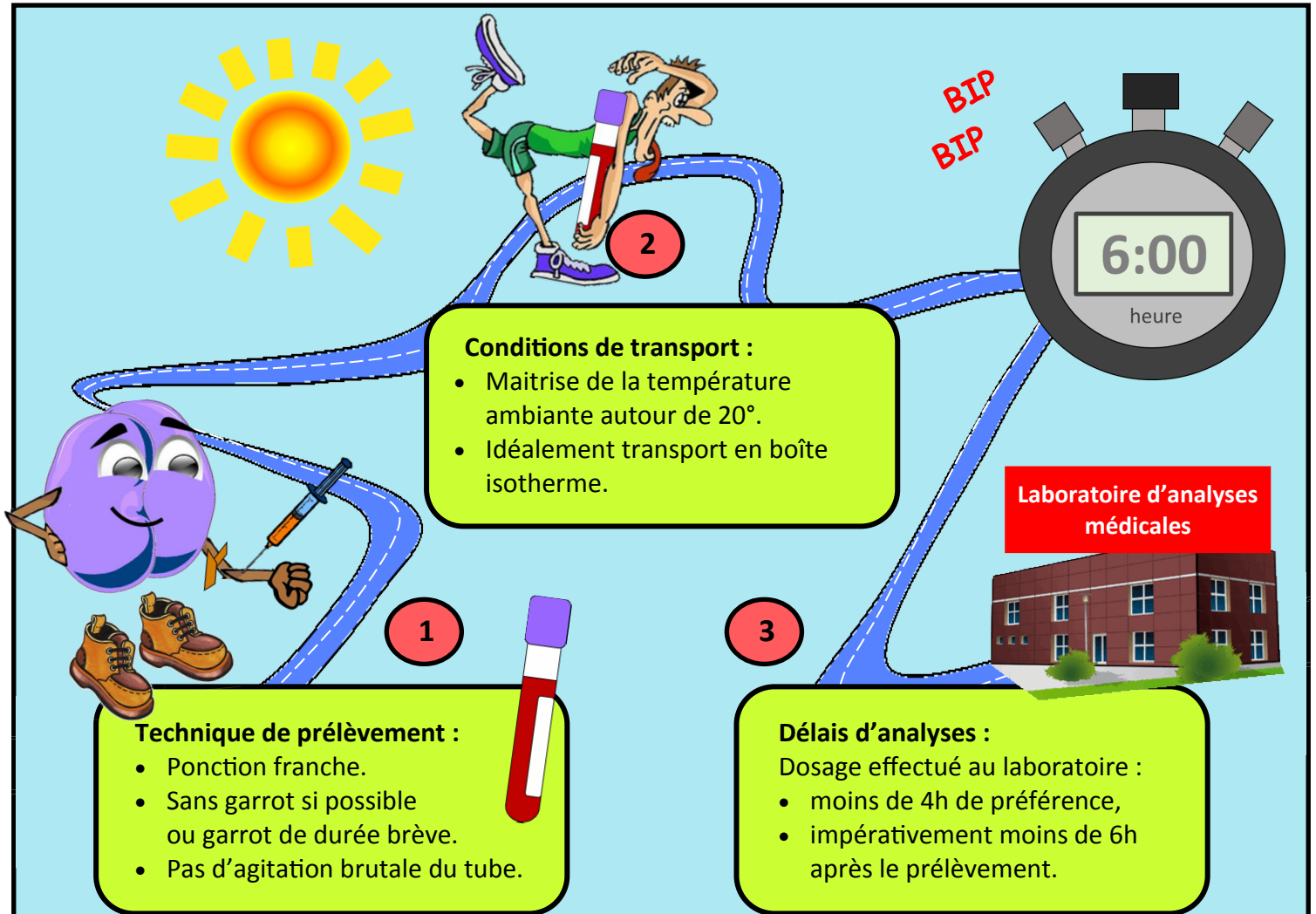
# LES POTINS DU REIN

Journal de Néphrologie

HORS SERIE N°2 - OCTOBRE 2016



## DOSAGE DE LA KALIEMIE : EXIGENCES PRE-ANALYTIQUES



### EN CAS DE NON RESPECT DES EXIGENCES PRE-ANALYTIQUES

Souffrance cellulaire des hématies



Modification des transferts membranaires



Hyperkaliémie ( $N > 5 \text{ mmol/L}$ )



Résultat du dosage faux  
et prise en charge  
médicale inadaptée

