

EDU'REIN LIMOUSIN
BULLETIN DE PARTICIPATION
A LA JOURNEE D'ATELIERS COLLECTIFS

HAUTE-VIENNE	CREUSE	CORREZE
Jeudi 04 avril 2019 De 9h00 à 17h00 À Limoges <input type="checkbox"/>	Jeudi 06 juin 2019 De 9h00 à 17h00 A Guéret <input type="checkbox"/>	Jeudi 19 septembre 2019 De 9h00 à 17h00 A Brive-la-Gaillarde <input type="checkbox"/>

Je m'identifie :

Nom :

Prénom :

Adresse :

.....

Code postal :

Localité :

Tél :

Portable :

Mail :

Je viens avec un proche :

OUI NON

J'identifie mon accompagnateur :

Lien : EPOUX/EPOUSE

ENFANT

PARENT

AUTRE :

Nom :

Prénom :

Adresse :

.....

Code postal :

Localité :

Tél :

Portable :

Mail :

Bulletin à envoyer à
Alurad—Service prévention - Gain—87170 ISLE
ou nephrolim@alurad.asso.fr

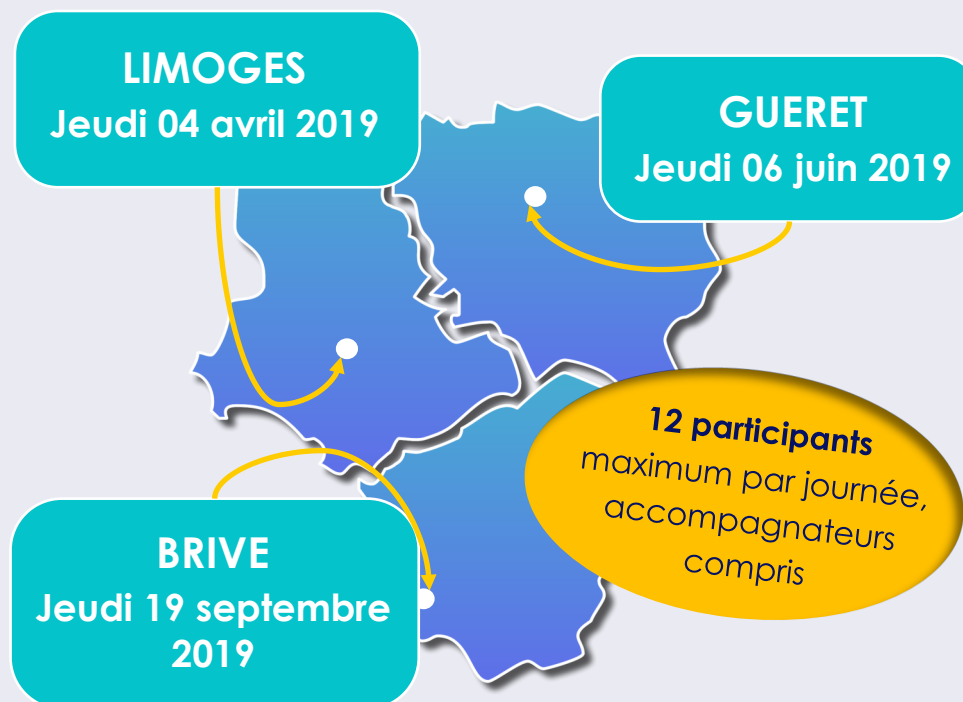
Journées d'ateliers collectifs

« Je prends soin de mes reins »

Vous avez une maladie rénale chronique sans traitement de suppléance rénale ?

Vous pouvez participer à une journée d'ateliers collectifs pour vous aider à mieux comprendre votre maladie rénale et préserver au mieux le fonctionnement de vos reins.

Cette journée est animée par des professionnels de santé de l'Alurad.



Déroulement de la journée

9H00 Accueil café

Atelier 1 : MA MALADIE RENALE

Comprendre ma maladie rénale et savoir la surveiller.

Dr Marie-Françoise ESNAULT, Médecin responsable

10H30 Pause gourmande

Atelier 2 : MALADIE RENALE & PROTEINES

Comprendre pourquoi il est important de limiter les apports en protéines et savoir composer son menu pour équilibrer la quantité de protéines journalières.

Claire L'HERITIER, Diététicienne en Creuse et Haute-Vienne

Maud DETRIEUX, Diététicienne en Corrèze

12H30 Déjeuner

Atelier 3 : METTONS NOTRE GRAIN DE SEL

Savoir identifier les aliments salés et savoir équilibrer ses menus pour limiter la quantité de sel journalière.

Claire L'HERITIER ou Maud DETRIEUX

15H30 Pause gourmande

Atelier 4 : MON TRAITEMENT MEDICAMENTEUX AU QUOTIDIEN

Connaitre et comprendre mon traitement médicamenteux.

Karim DARDIM, Pharmacien

17H00 Fin de la journée

Comment participer à cette journée?

Qui peut participer ?

Vous avez une insuffisance rénale chronique, vous résidez en Limousin ou êtes suivi(e) par un médecin néphrologue du Limousin, vous pouvez participer à la journée.

Nous vous encourageons à venir accompagné d'un proche.

Quelles sont les conditions de participation?

Votre participation à la journée, ainsi que celle de votre accompagnateur, sont offerts par l'Alurad (repas compris). Seuls les frais de transport pour vous rendre à la journée restent à votre charge.

Comment s'inscrire ?

Si vous souhaitez participer, vous pouvez compléter le bulletin de participation ci-contre et l'envoyer à l'Alurad, Service prévention, Gain, 87170 ISLE ou par mail à nephrolim@alurad.asso.fr.

Contacts

Pour toute question, vous pouvez nous joindre :

- par téléphone : **05 55 71 23 84**,
- par mail : **nephrolim@alurad.asso.fr**.

Vous pouvez également retrouver ces informations sur le site internet de l'Alurad **www.alurad.fr**.