

En pratique

Si vous souhaitez bénéficier du Programme Edu'Rein Limousin, vous pouvez compléter le « **Consentement éclairé de participation** ». Pour toutes questions, vous pouvez contacter le **Service d'éducation thérapeutique de l'Alurad** ou en parler avec les professionnels de santé référents en ETP présents sur votre site pour répondre à vos interrogations.

05 55 43 16 56

Dr Marie-Françoise ESNAULT

Médecin responsable

Catherine MARSAUDON

Responsable de site

Laure MAGADOUX

Mathilde MARIAUD

Carine PEYRAUD

Infirmières

Claire L'HERITIER

Diététicienne

Katia MESMIN

Psychologue

ALURAD
Coordination ETP
Gain
87 170 ISLE
05 55 71 23 84
www.alurad.fr

alurad

ars
Agence Régionale de Santé
Nouvelle-Aquitaine

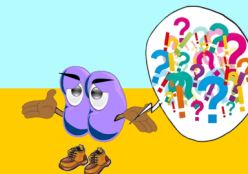
alurad

EDU'REIN Limousin

**Accompagnement du patient
dans la mise en place de son traitement en
dialyse péritonéale (DP)**

PRESENTATION

« EDU'REIN Limousin » est le programme d'**Education Thérapeutique du Patient** (ETP) de l'Alurad, autorisé par l'Agence régionale de la Nouvelle-Aquitaine en décembre 2017. Sa mission principale est d'accompagner les patients Insuffisants Rénaux Chroniques (IRC) tout au long de leur parcours, notamment pendant la mise en place de leur traitement en dialyse péritonéale.



Qu'est ce que l'ETP?

« Elle vise à aider les patients à acquérir ou maintenir les compétences dont ils ont besoin pour gérer au mieux leur vie avec une maladie chronique [...]. Ceci a pour but de les aider, ainsi que leurs familles, à comprendre leur maladie et leur traitement, à collaborer ensemble et à assumer leurs responsabilités dans leur propre prise en charge, dans le but de les aider à maintenir et améliorer leur qualité de vie. »

Définition de l'Organisation Mondiale de la Santé Europe en 1996.

Objectifs du programme

Ce programme a pour objectif :

- d'améliorer votre **qualité de vie au quotidien** ;
- de **préserv**er votre **diurèse**, ainsi que votre **péritoine**.
- d'être **autonome** dans la réalisation de la DP à **domicile** ;
- de savoir identifier les situations d'urgence, d'être capable de les **prévenir** et de savoir comment **réagir** ;
- d'acquérir les compétences en matière d'**auto-soins** : alimentation, traitements médicamenteux, hygiène de vie, etc.

Déroulement du programme

Etape 1- Entretien individuel initial

C'est un moment d'échange avec 1 ou 2 infirmiers référents en ETP pour connaître vos besoins et vos priorités dans la vie. Il peut être appelé «*Bilan éducatif partagé*» ou «*Diagnostic éducatif*».

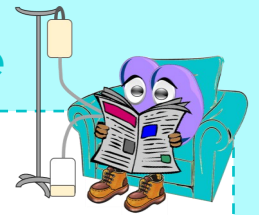
Etape 2- Education à la dialyse péritonéale

Les **infirmières** de l'Alurad vous éduquent à la dialyse péritonéale à l'aide d'outils ludiques. Votre autonomisation à la technique de dialyse se déroule dans une chambre individuelle au rez-de-chaussée de l'Alurad Buisson à Limoges. Le nombre de rencontre nécessaire est en moyenne de sept jours, mais peut être variable. Vous bénéficierez également d'entretiens avec la **diététicienne** et la **psychologue** de l'Alurad si nécessaire.

Etape 3- Entretien individuel de suivi

C'est un moment d'échange avec le ou les professionnels de santé avec qui vous avez réalisé l'entretien individuel initial. Vous faites un bilan de votre participation au programme, des compétences que vous avez acquises.

Votre programme personnalisé



• Echanges journaliers en dialyse péritonéale

Vous allez acquérir le savoir-faire pour être autonome dans la réalisation des échanges en dialyse péritonéale.

• Surveillance quotidienne en dialyse péritonéale

Vous saurez surveiller vos constantes quotidiennement.

• Orifice du cathéter de dialyse péritonéale

Vous serez en capacité de réaliser seul(e) votre pansement d'orifice de cathéter, d'identifier une situation à risque et connaître les conduites à tenir en cas d'infection.

• Infection péritonéale

Vous allez acquérir les compétences pour détecter une infection péritonéale, connaître la conduite à tenir et réagir en cas de suspicion d'infection péritonéale.

• Complications et incidents

Vous allez apprendre à repérer des problèmes liés à la dialyse péritonéale, les identifier et les résoudre.

• Préparation et injection péritonéale

Vous serez capable de préparer votre injection en respectant le protocole et comprendre l'intérêt de ce traitement.

• Organisation de ma journée avec la dialyse péritonéale

Vous saurez organiser votre journée et adapter vos horaires de dialyse avec vos activités quotidiennes.

• Gestion du stock de matériel à domicile

Vous serez capable de gérer le stock de matériel de soins et de poches de dialysat au quotidien et pour vos vacances.

• Echange à l'aide d'un cycleur

Si vous êtes en dialyse péritonéale ambulatoire, vous serez capable de réaliser seul(e) les échanges à l'aide d'un cycleur de nuit ; le faire fonctionner et le préparer pour la séance de dialyse ; gérer ses principales alarmes.