

# BULLETIN D'INSCRIPTION

Autour de l'assiette  
Diabète & Insuffisance rénale chronique

*Formations destinées aux  
Infirmiers libéraux du Limousins*

N° SIRET : .....

Nom : .....

Prénom : .....

Etablissement : .....

Adresse : .....

Code postal : .....

Ville : .....

Tél : .....

Email : .....

Présent(e)

- Le jeudi 13 février à LIMOGES
- Le jeudi 26 mars à BRIVE
- Le jeudi 11 juin à GUERET

Pause déjeuner (repas offert) :

- Oui  Non

Nombre  
de places  
limité

# alurad

Service prévention

Gain

87 170 ISLE

Tel : 05 55 71 23 84

Fax : 05 55 01 88 27

nephrolim@alurad.fr

www.alurad.fr

**E T A P**

## DIABLIM



📍 26 avenue des courrières  
87170 ISLE

📞 05 55 50 02 16

✉️ diablim@wanadoo.fr

🌐 www.diablim.fr

## Autour de l'assiette

LIMOGES

BRIVE

GUERET



*Diabète*

&

*Insuffisance  
rénale chronique*

Formations  
destinées aux  
infirmiers libéraux

# Diabète et insuffisance rénale chronique « Autour de l'assiette »

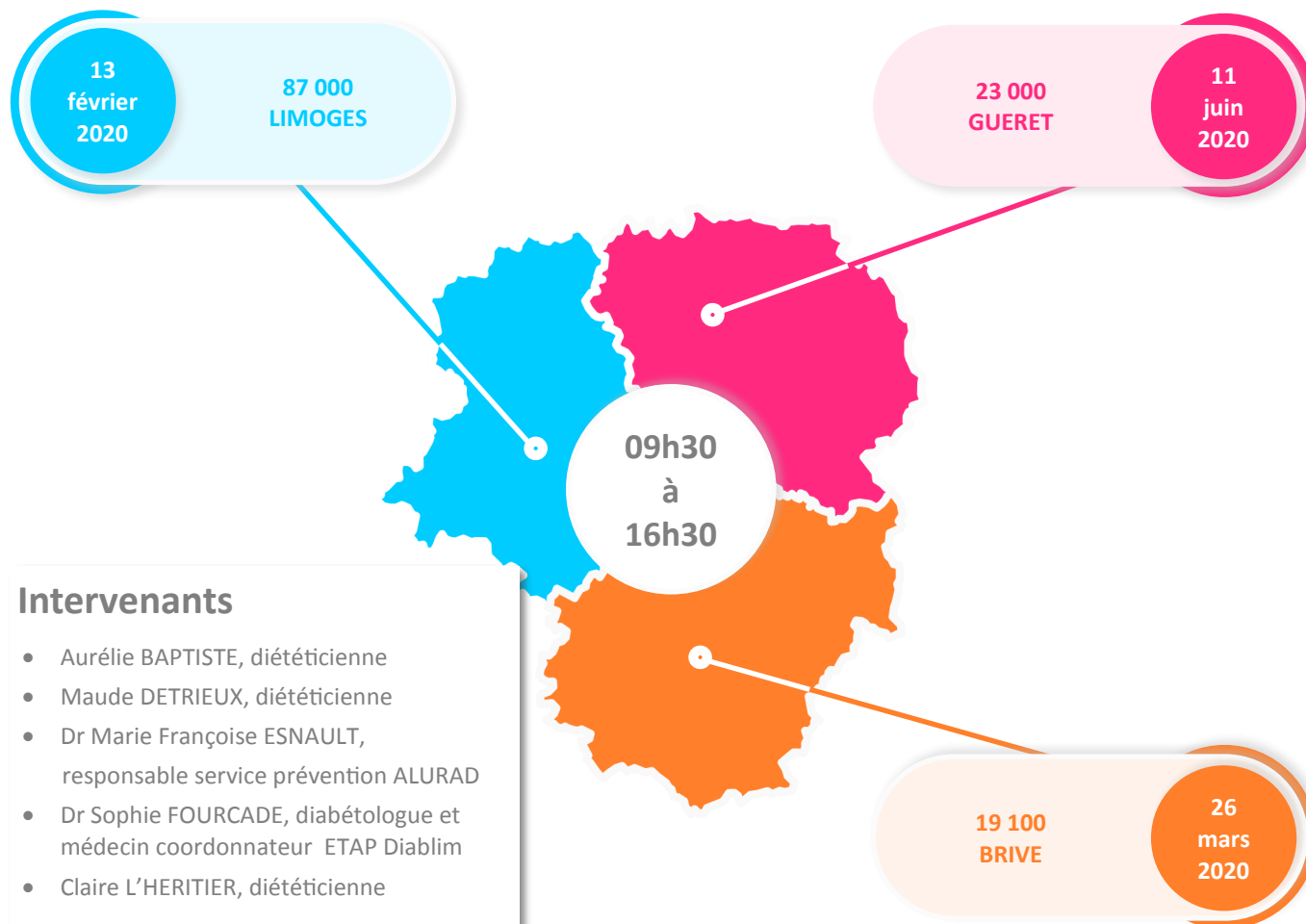
## Objectifs de la formation

Etre capable de conseiller et guider les patients diabétiques et/ou insuffisants rénaux chroniques sur :

- le contrôle de l'hémoglobine glyquée (HbA1c),
- l'évolution du débit de filtration glomérulaire (DFG)
- l'alimentation,
- l'activité physique adaptée (APA).

## Programme de la formation:

- Physiopathologie du diabète et traitement.
- Physiopathologie IRC et néphroprotection.
- Ajustement alimentaire selon l'HbA1c et le DFG.
- Activité Physique Adaptée.



## Intervenants

- Aurélie BAPTISTE, diététicienne
- Maude DETRIEUX, diététicienne
- Dr Marie Françoise ESNAULT, responsable service prévention ALURAD
- Dr Sophie FOURCADE, diabétologue et médecin coordonnateur ETAP Diablim
- Claire L'HERITIER, diététicienne

Glissez moi dans une enveloppe.

ALURAD  
Service prévention  
Gain  
87170 ISLE