

MALADIE RÉNALE, suis-je à risque?



La maladie rénale est souvent silencieuse
mais peut avoir des conséquences graves



Je fais le point en 2 min !

Les principaux facteurs de risques



+ de 65 ans



Diabète



Surpoids



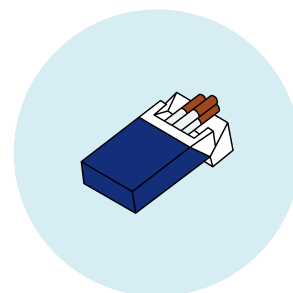
Maladie
auto-immune



Hypertension
Maladie
cardio-vasculaire



maladie
du système
urinaire



Tabac



Produits toxiques
pour les reins



À partir d'un facteur de risque,
je me fais dépister 1 fois par an

Analyse d'urine + analyse de sang

J'en parle à mon médecin traitant

Suivez nous



www.alurad.fr



05 19 99 99 19

ars
Agence Régionale de Santé
Nouvelle-Aquitaine

alurad